

مزاد
قمم الجنوب



إنفاذ Infath

مركز الإسناد والتصفية - إنفاذ

مركز الإسناد والتصفية «إنفاذ»، مركز حكومي مستقل إداريًا وماليًا؛ يختص بالإشراف على أعمال التصفية والبيع للأصول الثابتة والمنقولة والتي تُسند إليه من قبل الجهات القضائية والحكومية كتصفية الشركات والشركات والصناديق والمساهمات، وذلك من خلال إسنادها إلى الجهات المتخصصة فنّيًا والإشراف على أعمالها؛ للإسهام في تسريع عملية استيفاء الحقوق.

920000100



www.infath.gov.sa



infath_sa
infathauctions





شركة
طلال العقارية
Talal Real Estate

شركة طلال العقارية تأسست في المملكة العربية السعودية بتاريخ 02/08/1444هـ الموافق 22/02/2023م وقيدت في السجل التجاري برقم: (1131307906) لتصبح الشركة رائدة في الخدمات العقارية، حيث أن طلال العقارية تستمع لرغبات عملائها، وتدرك متطلباتهم، وتعرف واقع السوق العقاري، لذا فهي تقدم لكل عميل ما يتناسب مع احتياجاته الخاصة به وتطلبات وطبيعة العقار

www.talalre.com



920017525



talalre



مزاد قمم الجنوب



تعلمن شركة طلل العقارية عن البيع بالمزاد العلني
بإشراف من مركز الإسناد والتصفية " إنفاذ " وبقرار من محكمة التنفيذ
وبحكم من محكمة الأحوال الشخصية

9:00 صباحاً - 7:00 مساءً



الأربعاء 15 - 19 أبريل 2026



منصة وصلت للمزادات



شركة
طلل العقارية
Talal Real Estate

إنفاذ
Infath

بيان العقارات

شيك الدخول	رقم الصك	رقم القطعة	رقم المخطط	المساحة م ²	الحي	المدينة	نوع العقار
20,000.00	271710007973	64	2 / ج / 1405 / 198	405,00 م	شرق أم سرار رقم 1	خميس مشيط	عمارة
20,000.00	573502004087 373504002844	- ب	-	1070,00 م 772,00 م	الربيع المعش الربيع	محايل عسير محايل عسير	عمارة عمارة
20,000.00	395024020590	818	1 / ج / 1407 / 397	280,09 م	المحالة	أبها	شقة
10,000.00	295024014952	147	11 / ج / 1413 / 59	617,00 م	حميد العليا	محايل عسير	فيلا
30,000.00	895024028484	أ / 2858	241/1443/ع/2	360,00 م	غرب وادي بن هشير	خميس مشيط	فيلا
20,000.00	695024025282	ب / 711	8 / ع / 1417 / 78	300,00 م	السلامة	محايل	فيلا
40,000.00	471403004578	-	-	1118,00 م	اليمانية	أبها	أرض مسورة
40,000.00	571410002580	-	-	190,00 م	شمسان	أبها	عمارة
40,000.00	471416002233	55	1400 / 189	526,00 م	اليمانية	أبها	فيلا
15,000.00	671415001828	1 / ع / 1429 / 1333	1 / 54	284,60 م	ذرة الغربية	أبها	فيلا
15,000.00	393025000267	1654	-	595,50 م	تثليث 9 / ع / 1427 / 110	تثليث	فيلا
15,000.00	460647003354	-	-	600,00 م	ظهرة الدف	محايل عسير	عمارة
10,000.00	371402010116	606	21 / 20	153,78 م	البصرة	أبها	شقة
110,000.00	373502007566 373502007521	-	-	1474,12 م 1867,76 م	-	محايل عسير محايل عسير	دور عمارة
300,000.00	360657004041	-	-	16431,55 م	الروابي	أبها	أرض
600,000.00	371408003047	-	-	19447,50 م	شعب الفازة بضيعة	أبها	أرض

01

02

03

04

05

06

07

08

09

10

11

12

13

14

15

16





01

تفلق المزايحة على العقار

ويتنهي المزاد
الساعة 4:00

بتنهي المزاد
يوم الأحد
2026/04/19م

وصف العقار

العقار عبارة عن عمارة دور أرضي ودور أول وملحق علوي يضم 14 غرفة وصالتين وشقتين وعدد 5 دورات مياه ومطبخ

النوع	عمارة	المساحة م ²	405,00 م
رقم الصك	271710007973	الاستخدام	سكني
رقم المخطط	2 / ج / 1405 / 198	الحي	شرق أم سرار رقم 1
رقم القطعة	64	شيك الدخول	20,000.00 ج.د
		طلب التنفيذ	400504700046271

شمالاً قطعه رقم 62
جنوباً قطعه رقم 66
شرقاً شارع عرض 15م
غرباً ممر مشاة عرضة 8م

الحدود

شمالاً 27 م
جنوباً 27 م
شرقاً 15 م
غرباً 15 م

الأطوال

معلومات إضافية

- اسم الحي في الصك شرق أم سرار رقم 1 وفي مخطط بلدي حي النخيل

مميزات العقار

- يحيط بالعقار المرافق التعليمية والترفيهية والصحية وقريب من الطرق الرئيسية

موقع العقار

صور العقار

الرفع المساحي

02

تفلق المزايحة
على العقاروينتهي المزاد
الساعة 4:10ينتهي المزاد
يوم الأحد
2026/04/19م

وصف العقار

العقار عبارة عن مبنى مكون من دور تسوية سقف مسلح مكون من ضيافة ومطبخ ودورة مياه والدور الأرضي مكون من 2 غرف وصالة ومطبخ و2 دورة مياه وبوفيه - الملحق علوي عبارة عن غرفة شينكو ويوجد دورة مياه خارجية سقف خرساني 2 x 2 م كما يوجد 2 دورة مياه عظم بدون سقف وحوش داخله شتلات و2 مظلة شينكو بالحوش

النوع	عمارة	رقم الصك	573502004087 373504002844
رقم المخطط	-	رقم القطعة	ب
المساحة م ²	1070,00 م ² 772,00 م ²	الحالة	سكني سكني
الاستخدام	سكني	شيك الدخول	طلب التنفيذ
الحي	الربيع المعش الربيع	التكلفة	20,000.00 ج.د.
الحدود	شمالاً جنوباً شرقاً غرباً	الأطوال	شمالاً 36,5 م جنوباً 29,5 م شرقاً 16,7 م غرباً 31,5 م 15 م
الحدود	شمالاً جنوباً شرقاً غرباً	الأطوال	شمالاً 36,5 م جنوباً 29,5 م شرقاً 16,7 م غرباً 31,5 م 15 م

شمالاً
جنوباً
شرقاً
غرباً

شعار اسفلت عرض 5 م يليه ملك جار
شعار عرض خمسة أمتار
شعار اسفلت عرض 5 م يليه ملك جار
شعار عرض سبعة أمتار وملك جار
ملك جار
جبل
ملك جار و شعار اسفلت عرض 5 أمتار يليه ملك جار
شعار عرض ستة أمتار

شمالاً
جنوباً
شرقاً
غرباً

36,5 م
19 م
29,5 م
32,5 م
37 م
16,7 م
31,5 م
15 م

معلومات إضافية

- يوجد اختلافات في البيانات المساحية بين الصك والطبيعة موضحة بالرفع المساحي

مميزات العقار

- يقع بمنطقة ريفية سياحية وبالقرب من طريق الملك عبدالعزيز

موقع العقار

صور العقار

الرفع المساحي



03

تفلق المزايحة على العقار



ويتهيء المزاد
الساعة 4:20



بنتهي المزاد
يوم الأحد
2026/04/19 م

وصف العقار

العقار عبارة عن الشقة رقم "1/1" في الدور الأول وملحق علوي , الدور الأول مكون من صالة ومطبخ ومستودع وغرفتين ودورتين الملحق العلوي مكون من صالة و 3 غرف و 3 مياه دورات و غرفة غسل

ارتداد ا ثم شارع عرض 15 م , للطابق العلوي
درج ا وسطح ا ثم ارتداد ا ثم شارع عرض 15 م
الوحدة رقم 1/1 ثم ارتداد ا ثم القطعة رقم 819
للطابق العلوي : ارتداد ا ثم القطعة رقم 819
ارتداد ا ثم القطعة رقم 820 , للطابق العلوي
ارتداد ا ثم القطعة رقم 820
الدرج ا والمصعد ا والمنورا والوحدة رقم 1/2
للطابق العلوي مصعد ا ومنورا 3
وملحق الوحدة رقم 1/2

شمالاً
جنوباً
شرقاً
غرباً

الحدود

المساحة م² 280,09
الاستخدام سكني
الحي المحالة
شيك الدخول 20,000.00
طلب التنفيذ 400454700043565

النوع شقة
رقم الصك 395024020590
رقم المخطط 397 / 407 ا هـ / ج / ا
رقم القطعة 818

شمالاً 5,35 م
جنوباً 12,6 م
شرقاً 22,4 م
غرباً 21,65 م

الأطوال

معلومات إضافية

مميزات العقار

- يقع بالقرب من طريق المحالة
- محيط العقار عدد من المرافق التعليمية والترفيهية

موقع العقار

صور العقار



04

تفلق المزايذة
على العقار

ويتهيء المزاد
الساعة 4:30

بتهيء المزاد
يوم الأحد
2026/04/19م

وصف العقار

العقار عبارة عن مبنى سكني مكون من دور أرضي يحتوي على شقتين كل شقة مكونة من 3 غرف وصالة ومطبخ و2 دورات مياه

النوع	فيلا	المساحة م ²	617,00 م
رقم الصك	295024014952	الاستخدام	سكني
رقم المخطط	11 / ج / 1413 / 59	الحي	حميد العليا
رقم القطعة	147	شيك الدخول	10,000.00
		طلب التنفيذ	400454700043179

شمالاً شارع عرض 20 م
جنوباً قطعة رقم 148
شرقاً شارع عرض 25 م
غرباً قطعة رقم 145

الحدود

شمالاً 26,5 م
جنوباً 25 م
شرقاً 21 م
غرباً 25 م

الأطوال

معلومات إضافية

- غير مكتمل البناء ولا يوجد أسوار
- يوجد اختلافات في البيانات المساحية بين الصك والطبيعة موضحة بالرفع المساحي

مميزات العقار

- محيط العقار مرافق تعليمية وترفيهية

موقع العقار

صور العقار

الرفع المساحي



05

ويتصمي المزايد
الساعة 4:40

ينتهي المزايد
بـ يوم الأحد
2026/04/19م

تفلق المزايدة
على العقار

وصف العقار

العقار عبارة عن فيلا تتكون من دورين - ملحق علوي - ملحق أرضي الدور الأرضي يتكون من صالة - مطبخ - 3 غرف - مستودع - دورتين مياه الدور الأول يتكون من صالة - 4 غرف - غرفة غسيل - 4 دورات مياه الملحق العلوي يتكون من صالة - غرفتين - دورتين مياه الملحق الأرضي عبارة عن مشب

النوع	فيلا	المساحة م ²	360,00 م	الحدود	شمالاً جنوباً شرقاً غرباً
رقم الصك	895024028484	الاستخدام	سكني	الأطوال	شمالاً 30 م جنوباً 30 م شرقاً 12 م غرباً 12 م
رقم المخطط	241/1443/ع/2	الحي	غرب وادي بن هشبل	موقع العقار	موقع العقار
رقم القطعة	أ / 2858	شيك الدخول	30,000.00 ج.د	صور العقار	صور العقار
		طلب التنفيذ	400454700042983	الرفع المساحي	الرفع المساحي

معلومات إضافية

- يوجد اختلافات في البيانات المساحية بين الصك والطبيعة موضحة بالرفع المساحي
- يوجد اختلاف في اسم الحي بين المذكور في الصك والمستكشفات

مميزات العقار

- مرافق صحية وترفيهية ومدارس تعليمية
- وسط المدينة بالقرب من طرق الخميس والسليل

موقع العقار

صور العقار

الرفع المساحي



06

تغلق المزايحة
على العقار

ويتنهي المزاد
الساعة 4:50

9-8
يتنهي المزاد
يوم الأحد
2026/04/19م

وصف العقار

فيلا سكنية مكونة من دورين وملحق، بإجمالي 9 غرف، وصالتين، ومطبخ واحد، و 6 دورات مياه، وتقع على واجهة شمالية

النوع	فيلا	المساحة م ²	300,00 م
رقم الصك	695024025282	الاستخدام	سكني
رقم المخطط	8 / ع / 1417 / 78	الحي	السلامة
رقم القطعة	711 / ب	شيك الدخول	20,000.00 ج.د
		طلب التنفيذ	400454700041627

شمالاً
جنوباً
شرقاً
غرباً

الحدود

شمالاً 15 م
جنوباً 15 م
شرقاً 20 م
غرباً 20 م

الأطوال

معلومات إضافية

- اسم الحي حسب الصك: السلامة وحسب المستكشفات: الحيلة الغربي
- ورقم المخطط حسب الصك: / 8 / ع / 1417 / 78 / وللمستكشفات: / 38 / ع / 1443 / 8 / ت
- يوجد باب في الجهة الجنوبية من العقار
- يوجد اختلافات في البيانات المساحية بين الصك والطبيعة موضحة بالرفع المساحي

مميزات العقار

- بالقرب من وسط المدينة
- بالقرب من المركز الحضاري لمحايل عسير
- محيط العقار مدارس ومرافق صحية وترفيهية

موقع العقار

صور العقار

الرفع المساحي



07

ويتهيء المزاد
الساعة 5:00

يتهيء المزاد
يوم الأحد
2026/04/19م

تفلق المزايدة
على العقار

وصف العقار

العقار عبارة عن أرض فضاء بواجهة شمالية على شارع 7م

شمالاً شارع عرض 7 م
جنوباً ستة و ثلاثون متر
ينكسر للشمال الغربي 6.70م
شرقاً أرض فضاء
غرباً أرض فضاء

الحدود

شمالاً 30 م
جنوباً 36م
شرقاً 35 م
غرباً 41 م

الأطوال

المساحة 2م 1118,00 م
الاستخدام سكني
الحي اليمانية
شيك الدخول 40,000.00 ٺ
طلب التنفيذ 400504700040818

النوع أرض
رقم الصك 471403004578
رقم المخطط -
رقم القطعة -

معلومات إضافية

- يوجد اختلافات في البيانات المساحية بين الصك والطبيعة موضحة بالرفع المساحي

موقع العقار

صور العقار

الرفع المساحي



08

وصف العقار

العقار عبارة عن عمارة مكونة من قبو ودور تسوية ودور أرضي ودور ميزانين ودور أول , العقار يحتوي على صالات وأفران أرضية ومطعمين, كما يحتوي على 6 غرف و 2 دورة مياه بالدور الأول

ويتصلي المرزاد
الساعة 5:10

يبتهي المرزاد
بـيوم الأحد
2026/04/19م

تفلق المزايدة على العقار

شمالاً ملك جار
جنوباً شارع
شرقاً شارع
غرباً شارع عام

الحدود

شمالاً 19 م
جنوباً 19 م
شرقاً 10 م
غرباً 10 م

الأطوال

المساحة م² 190,00
الاستخدام تجاري
الحي شمسان
شيك الدخول 40,000.00
طلب التنفيذ 400504700040676

النوع عمارة
رقم الشك 571410002580
رقم المخطط -
رقم القطعة -

معلومات إضافية

- يوجد تأسيس مصعد
- يوجد اختلافات في البيانات المساحية بين الشك والطبيعة موضحة بالرفع المساحي
- يوجد عقد موثق بواقعة ايجارية رقم 30538925924
- يوجد درج خارج الحد الشرقي والغربي

مميزات العقار

- وسط المدينة
- بالقرب من طريق الملك عبدالعزيز
- بالقرب من مرافق تعليمية وترفيهية وصحية

موقع العقار

صور العقار

الرفع المساحي

بيان عقد الإيجار

اسم العقار / عمارة تجارية

رقم الصك / 571410002580

رقم العقار في كتيب المزاد / 08

نوع العقد	رقم الوحدة	حالة العقد	تاريخ بداية العقد	تاريخ نهاية العقد	إجمالي قيمة الإيجار السنوي	مدة العقد	المدة الإيجارية المسدد للمالك الحالي	الاستحقاق القادم لمبلغ الإيجار
يدوي	أرض	ساري	1430/01/01 هـ 2008/12/29 م	1454/01/01 هـ 2032/01/01 م	15,000 سنوياً	24 سنة	1447/01/01 هـ 2025/06/26 م	1448/01/01 هـ 2026/06/16 م

01

★ لا يملك المشتري الحق في المبالغ المستحقة أو جزء منها بتاريخ قبل تاريخ الترسية وللمشتري الحق في تحصيل مبالغ الإيجار المستحقة بتاريخ لاحقة لتاريخ الإفراغ

09

وصف العقار

العقار عبارة عن فيلا 3 أدوار، تنقسم إلى فيلا أمامية دورين وملحق علوي وشقق خلفية وتتكون من عدة صالات وغرف ومطابخ ودورات مياه موزعة على جميع الأدوار تشمل الفيلا الأمامية دورين، والشقق الخلفية موزعة على أكثر من دور بالإضافة إلى ملحق علوي يتكون من 4 غرف و2 دورة مياه ومطبخ

ويتنهي المزاد
الساعة 5:20

ويتنهي المزاد
يوم الأحد
2026/04/19

تغلق المزايحة
على العقار

شمالاً شارع عرض 2.5م
جنوباً حديقة
شرقاً قطعة رقم 54
غرباً قطعة رقم 56

شمالاً 18,8 م
جنوباً 19 م
شرقاً 29,5 م
غرباً 26,2 م

الحدود

الأطوال

المساحة م² 526,00
الاستخدام سكنية
الحي اليمانية
شيك الدخول 40,000.00
طلب التنفيذ 400494700037178

النوع فيلا
رقم الصك 471416002233
رقم المخطط 1400 / 189
رقم القطعة 55

معلومات إضافية

- رقم المخطط حسب الصك : 1400 / 189 وحسب مخططات بلدي : 1/1400/189
- يوجد اختلافات في البيانات المساحية بين الصك والطبيعة موضحة بالرفع المساحي
- يوجد درج ومحلل خارج الحد الغربي

مميزات العقار

- وسط المدينة
- بالقرب من طريق الملك عبدالعزيز
- بالقرب من مرافق تعليمية وترفيهية وصحية

موقع العقار

صور العقار

الرفع المساحي



10

تفلق المزايدة على العقار



ويتهيء المزايدة
الساعة 5:30



يتهيء المزايدة
يوم الأحد
2026/04/19م

وصف العقار

العقار عبارة عن فيلا مكونة من دورين وملحق علوي كل دور يتكون من 5 غرف، ومطبخ، و 2 دورة مياه الملحق العلوي يتكون من 3 غرف، ومطبخ، و 2 دورة مياه، بالإضافة إلى غرفة بسقف شينكو كما يوجد في الارتداد الشمالي مستودع بسقف شينكو

شمالاً قطعة رقم 53
جنوباً قطعة رقم 55
شرقاً قطعة رقم 55
غرباً الجزء من المتبقي من القطعة يبدأ من الشمال بطول 6.85م
ثم يتجه غرباً بطول 4.55م ثم يتجه جنوباً بطول 1.65م

الحدود

شمالاً 15,4م
جنوباً 29م
شرقاً 29م
غرباً 33,05م

الأطوال

المساحة م² 284,60

الاستخدام سكنية

الحي ذرة الغربية

شيك الدخول 15,000.00

طلب التنفيذ 400494700037179

النوع فيلا

رقم الصك 671415001828

رقم المخطط 1 / 54

رقم القطعة 1333 / 429 اهـ / ع / 1

معلومات إضافية

- يوجد اختلافات في البيانات المساحية بين الصك والطبيعة موضحة بالرفع المساحي
- يوجد درج خارج حدود الصك

مميزات العقار

- وسط المدينة
- بالقرب من طريق الملك عبدالعزيز
- بالقرب من مرافق تعليمية وترفيهية وصحية

موقع العقار

صور العقار

الرفع المساحي



وصف العقار

العقار عبارة عن فيلا مكونة من دور واحد، وتحتوي على شقتين كل شقة تتكون من مجلسين وصالة ومطبخ وغرفتين وعدد 2 دورة مياه

ويتنهي المزايد
الساعة 5:40

يتنهي المزايد
يوم الأحد
2026/04/19م

تفلق المزايدة على العقار

النوع

فيلا

رقم الصك

393025000267

رقم المخطط

1654

رقم القطعة

المساحة م²

595,50 م

الاستخدام

سكنية

الحي

9 / ع / 1427 / 110 / تثليث

شيك الدخول

15,000.00

طلب التنفيذ

400454700041025

الحدود

شمالاً

شارع عرض 25م

جنوباً

قطعة رقم 1652

شرقاً

قطعة رقم 1653

غرباً

شارع عرض 15م

الأطوال

شمالاً

22 م

جنوباً

25 م

شرقاً

24 م

غرباً

21 متر ثم ينكسر شمال شرق 4م

معلومات إضافية

- أسم الحي في الصك 9/ع/1427/110 وحسب المستكشفات الدائري الجنوبي
- يوجد اختلافات في البيانات المساحية بين الصك والطبيعة موضحة بالرفع المساحي

مميزات العقار

- منطقة ريفية ترفيهية

موقع العقار

صور العقار

الرفع المساحي



12

تفلق المزايدة على العقار



ويتمهي المزاد
الساعة 5:50



يتمهي المزاد
يوم الأحد
2026/04/19م

وصف العقار

عمارة مكونة من دور أرضي ودور أول وملحق علوي، بواجهة غربية الدور الأرضي يحتوي على أربعة غرف وصالة ومطبخ ودورتين مياه الدور الأول مكون من شقتين، الأولى: ثلاثة غرف وصالة ومطبخ ودورة مياه والثانية: غرفتين وصالة ومطبخ ودورة مياه، والملحق العلوي مكون من دورة مياه وغرفة غسيل

النوع	عمارة	المساحة م ²	600,00 م
رقم الصك	460647003354	الاستخدام	سكني
رقم المخطط	-	الحي	ظهره الدف
رقم القطعة	-	شيك الدخول	15,000.00 ₪
		طلب التنفيذ	400504700040150
الحدود	شمالاً	ملك جار	
	جنوباً	ملك جار	
	شرقاً	ملك جار	
	غرباً	شارع ترابي عرض 10م	
الأطوال	شمالاً	21,8 م	
	جنوباً	21,8 م	
	شرقاً	28 م	
	غرباً	28 م	

معلومات إضافية

- أسم الحي حسب الصك: ظهره الدف، وحسب منصة بلدي: القاعد
- يوجد اختلافات في البيانات المساحية بين الصك والطبيعة موضحة بالرفع المساحي

موقع العقار

صور العقار

الرفع المساحي



13

تفلق المزايدة
على العقار

ويتصهي المزاد
الساعة 6:00

بتنهي المزاد
يوم الأحد
2026/04/19م

وصف العقار

العقار محل التقييم عبارة عن الشقة السكنية رقم 3 بالدور الأرضي تتكون من صالة 5 غرف 3 دورات مياه - مطبخ

النوع	رقم الصك	رقم المخطط	رقم القطعة
شقة	371402010116	21 / 20	606
المساحة م ²	153,78 م	الاستخدام	سكني
الحى	البصرة	شيك الدخول	10,000.00 ج.د.
طلب التنفيذ	400504700039673		

الحدود

شمالاً
جنوباً
شرقاً
غرباً

شارع عرض 12 م بإرتداد 2.40 م الي 2.42 م
شقة الجنوبية غربية 4 بإرتداد صامت بطول 4م ثم ينكسر شمالا بطول 90سم
ثم شرقا بطول 2م ثم جنوب بطول 90سم ثم شرقا بطول 9.60 م
شقة شمالية شرقية رقم 2 بإرتداد صامت بطول 5م
ثم غربا بطول 7.20 م ثم جنوبا 3.40م
شارع عرض 12 م بإرتداد 2.64 م الي 2.95 م

الأتطول

شمالاً 23.2 م
جنوباً 17.4 م
شرقاً 15.6 م
غرباً 7.4 م

معلومات إضافية

- حسب الصك الحى البصرة وفي منصة بلدي منطقة شمسان
- حسب الصك رقم القطعة 21/20 وحسب مخططات الأمانة 20
- رقم المخطط حسب الصك 606 وحسب مخططات الأمانة 1/606/1413

موقع العقار

صور العقار



14

ويتمهي المزايد
الساعة 6:10

يتمهي المزايد
يوم الأحد
2026/04/19م

تفلق المزايدة
على العقار

وصف العقار

العقار عبارة عن عمارة + محطة مقام عليها دور أرضي سكني مكون من جزء غربي خلفي وجزء شرقي أمامي ويحتوي على غرف وصالة ومطبخ ومستودع إضافة إلى غرف ومرافق متعددة في الجزء الشرقي كما يوجد جزء شينكو بالارتداد الشرقي، وجزء تجاري يتكون من 2 محل هنجر وداخل أحد المحلات مدخل لغرفة مسلح تابعة له عبارة عن عمارة + محطة تتكون العمارة من دور أرضي ودور أول وملحق علوي وملحق أرضي ' ويضم شقق متعددة تحتوي على غرف وصلات ومطابخ ودورات مياه كما تتكون المحطة من 3 محلات بـ 6 فتحات تجارية ومظلة بنزين ومسجد و3 دورات مياه

النوع	دور عمارة
رقم الصك	373502007566 373502007521
رقم المخطط	=
رقم القطعة	=
المساحة م ²	1474,12 م 1867,76 م
الاستخدام	سكنية سكنية
الحي	=
شيك الدخول	110,000.00
طلب التنفيذ	400504700039420 400504700039288
الحدود	شمالاً جنوباً شرقاً غرباً
الأطوال	ملك جار ملك جار شعار بمتوسط عرض 15 متر الشعار شعار عام ملك جار ملك جار 56,25 م 51 م 50,6 م 61 م 24,6 م 29 م 18 م 39 م

معلومات إضافية

- عدادات الكهرباء منزوعة للصك رقم 373502007566
- لا يوجد سور فاصل في الحد الشمالي
- يوجد تشققات وتقرشات بالدهان وخزانات مياه

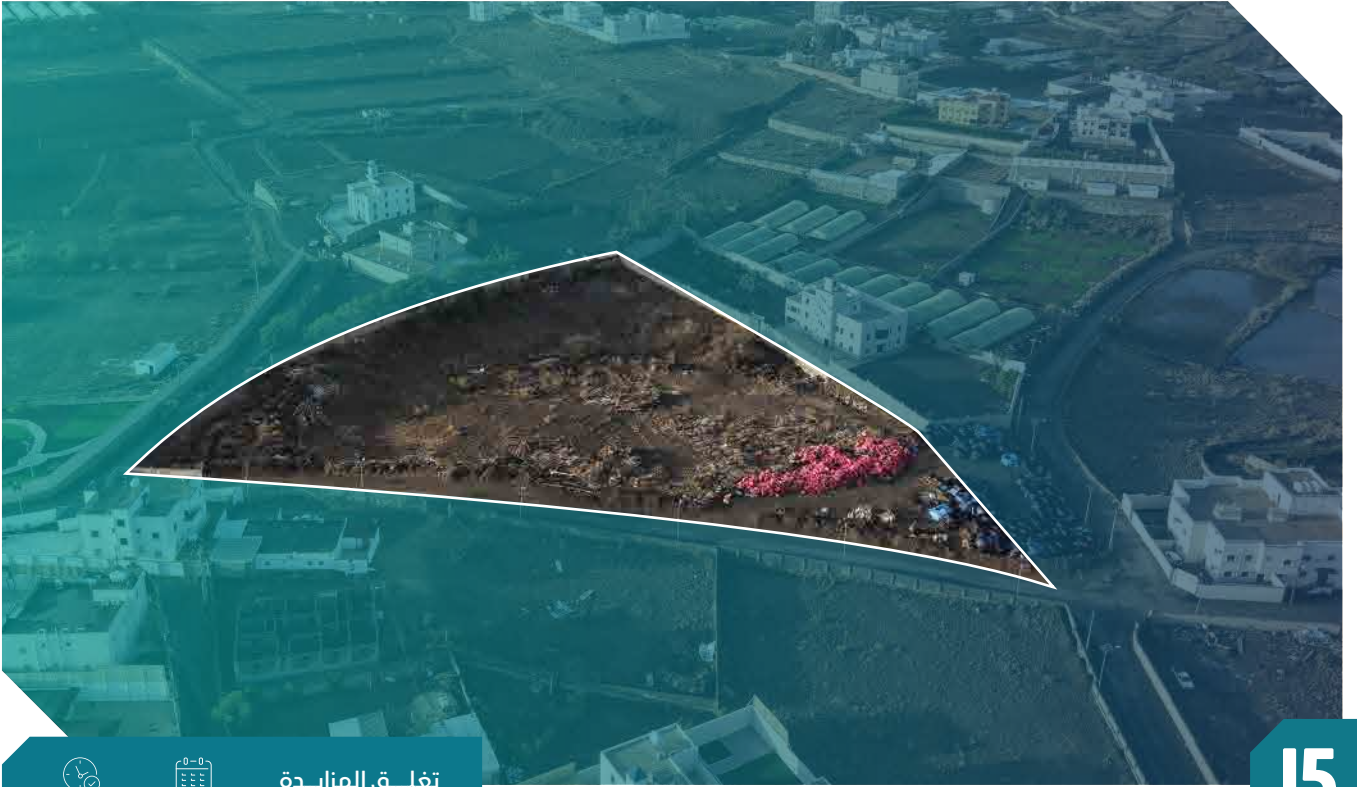
مميزات العقار

- مميزة للإستثمار
- على طريق الملك عبدالعزيز مباشرة

موقع العقار

صور العقار

الرفع المساحي



15

تفلق المزايدة
على العقار



ويتمضي المزاد
الساعة 6:45



يتمضي المزاد
يوم الأحد
2026/04/19م

وصف العقار

العقار عبارة عن أرض فضاء بواجهة جنوبية شرقية على شارع عرض 10م

شمالاً شارع عرض 10 م
جنوباً ملك جار
شرقاً ملك جار
غرباً سبيل عرض 2 م وملك جار

الحدود

شمالاً 180 م
جنوباً 145 م
شرقاً 50 م
غرباً 180 م

الأطوال

المساحة 16431,55 م²
الاستخدام سكنية
الحي الروابي
شيك الدخول 300,000.00 ج.د.
طلب التنفيذ -

النوع أرض
رقم الصك 360657004041
رقم المخطط -
رقم القطعة -

معلومات إضافية

- الحي بالبورصة العقارية، الروابي
- يوجد اختلافات في البيانات المساحية بين الصك والطبيعة موضحة بالرفع المساحي

مميزات العقار

- مميزة للإستثمار
- على طريق الملك عبدالعزيز مباشرة

موقع العقار

صور العقار

الرفع المساحي

16

وصف العقار

العقار عبارة عن أرض فضاء تجارية، بواجهة غربية على شارع السودة العام بعرض 60 م

ويتهيء المزاد
الساعة 7:00

يتهيء المزاد
يوم الأربعاء
2026/04/15 م

تفلق المزايذة
على العقار

النوع

أرض

رقم الصك

371408003047

رقم المخطط

-

رقم القطعة

-

المساحة م²

19447,50 م

الاستخدام

تجارية

الحي

شعب الفازة بضيعة

شيك الدخول

600,000.00 ج.د

طلب التنفيذ

-

الحدود

شمالاً

مجرى سيل

جنوباً

يحدده شعب ماء

شرقاً

يحدده سفح جبل وأرض حكومية

غرباً

طريق أبها السودة العام ودرمه بعرض 60 م

الأتطول

شمالاً

129,78 م

جنوباً

90,75 م

شرقاً

250 م

غرباً

164,45 م

معلومات إضافية

- الحي بالبورصة العقارية: شعب الفازة بضيعة
- يوجد اختلافات في البيانات المساحية بين الصك والطبيعة موضحة بالرفع المساحي

مميزات العقار

- تبعد عن طريق الملك عبدالعزيز 3 كم
- عقار يستثمر بعدة استثمارات تجارية سياحية
- على طريق السودة العام - وعن ميدان القصر 3.5 كم

موقع العقار

صور العقار

الرفع المساحي

شروط الدخول بالمزاد

- التسجيل في منصة المزاد الإلكتروني.
- سداد مبلغ المشاركة بالقيمة المحددة لكل أصل عن طريق منصة المزاد الإلكتروني ويعتبر المبلغ جزءًا من الثمن لمن يرسو عليه المزاد ولا يحق له استرداده، وفي حالة رسو المزاد يتم سداد بقية المبلغ فور صدور فاتورة السداد وذلك خلال مدة التحصيل المعتمدة.
- عند رسو المزاد على المشتري، يتم سداد المبلغ شاملًا قيمة السعي فوراً، وفي حال تعذر السداد خلال ثلاثة أيام عمل من تاريخ صدور محضر الترسية، فيعاد البيع على حساب المشتري المتخلف عن السداد، ويتحمل المشتري المتخلف تكاليف إعادة البيع على حسابه وللمركز الحق في تمديد الفترة من ثلاثة أيام إلى عشرة أيام إذا دعت الحاجة.
- المعاينة للأصل خلال فترة الإعلان.
- يسقط خيار المجلس حال رسو المزاد.
- يلتزم من يرسو عليه المزاد بسداد مبلغ السعي 2.5% من ثمن البيع شامل لضريبة القيمة المضافة.
- يلتزم المشتري بسداد ضريبة التصرفات العقارية بقيمة 5% من ثمن البيع وذلك خلال فترة التحصيل المحددة أعلاه.
- تم الإعلان بناءً على البيانات والمواصفات الواردة في وثيقة العقار ولا يتحمل المركز أدنى مسؤولية عن أي اختلاف في العقار على أرض الواقع عما هو محون في الوثيقة
- يتم البيع والإفراغ وفقاً لقواعد مركز الإسناد والتنفيذ والتصفية (إنفاذ).

خطوات المشاركة في المزاد الإلكتروني

1



تسجيل الدخول في
المنصة وصلت

2



إستعراض المزادات

3



سداد قيمة المشاركة في
المزاد (قابلة للإسترداد)

4



إختيار مزاد قمم الجنوب
والدخول للمشاركة

5



الفوز بالمزاد



إمسح للدخول على
المنصة الإلكترونية



شركة
طلال العقارية
Talal Real Estate

يقام المزاد إلكترونياً



9:00 صباحاً - 7:00 مساءً



منصة وصلت للمزادات



الأربعاء 15 - 19 أبريل 2026

للتواصل والاستفسار

☎ 920017525

☎ 0500009760



إمسح للدخول على
المنصة الإلكترونية